

ATB hírlevél 2/2008

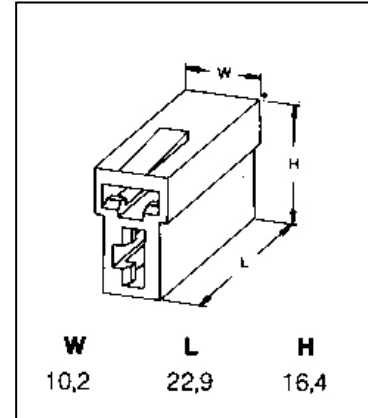
1. GPS csatlakozó (csak ORB-ben)

A versenyautókat fel kell szerelni egy 12V-os gyújtástól független tápkábelrel jobb oldalon, a B oszlopnál (mely 5 A biztosítékot tartalmaz), melynek csatlakozója megfelel az alábbiaknak:

A csatlakozó felső nyílásába (vízszintes) kell a +12V-ot kötni, a függőlegesbe a negatívot.

N csoport:

Felhívjuk a figyelmet a csoportra vonatkozó szabályok betartására!



2. Övvágó

(FIA J 253.6.1)

Rallyeaban két öv vágó eszközt kell mindig az autóban tartani. Ezeknek akkor is könnyen hozzáférhetőeknek kell lennie a sofőr és a navigátor számára, ha bekapcsolt övvel ülnek az ülésben.

3. Homológ lap munkapéldány

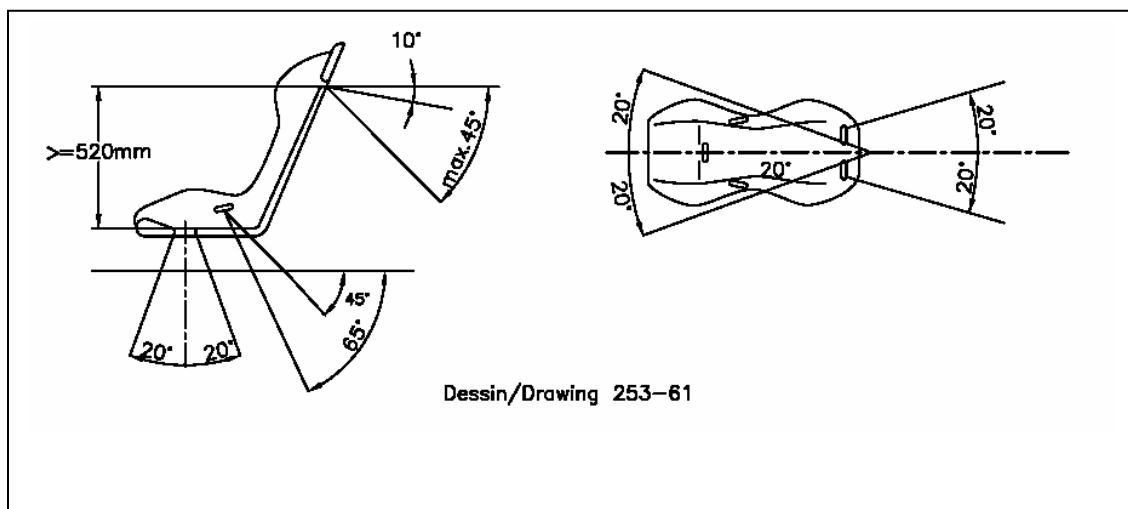
Homológ lapok munkapéldányként megvásárolhatóak digitális formában a Díjtáblázatban meghatározott áron. Megrendelés az atb@mnasz.hu címen.

4. Homológ lap

Használatot segítő, a www.mnasz.hu oldalon található egy adatok nélküli homológ lap magyar nyelven.

5. Felmerült problémák a gépkönyvezéseken

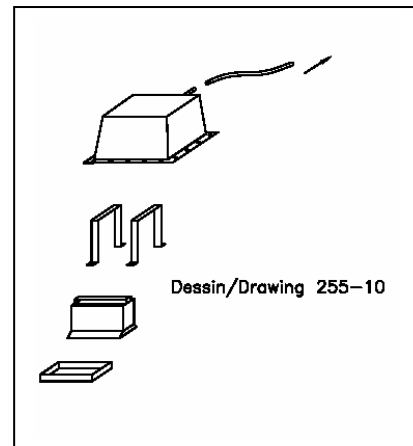
Biztonsági öv bekötése (FIA J 253.6)



Akkumulátor rögzítés:

A,H,F csoport ha nem a széria rögzítést használják.

(FIA J 255.5.8.3)



Vonószem:

Autó kerületén nem nyúlhat túl.

Amennyiben a vonószem kitekerhető, abban az esetben a bukócső „A” oszlopára kell rögzíteni.

6. Rögzítések utas és csomagtérben

A kerékkulcs, szerszámok, emelő, tartalék alkatrészek...stb. rögzítésének fémből kell készülnie.

7. Alsó védőlemezek

N csoport (FIA J 254.6.7.1)

Alsó védőlemezek csak rallye versenyeken szerelhetők fel feltéve, hogy ezek valóban védelmi célokat szolgálnak figyelembe véve a talajtól való távolságot, eltávolíthatóak, továbbá kizárólagosan az itt felsorolt részek védelmét szolgálhatják: motor, hűtő, felfüggesztés, váltó, üzemanyagtartály, erőátvitel, kormánymű, kipufogó, tűzoltó palackok.

Az alsó védelem az autó teljes szélességére kiterjeszthető, de csak az első lökhárító első tengely előtti részén.

Az első és hátsó lökhárítók rögzítését nem lehet megváltoztatni.

A csoport (FIA J 255.5.7.10)

Alsó védőlemezek csak rallye versenyeken szerelhetők fel feltéve, hogy ezek valóban védelmi célokat szolgálnak - figyelembe véve a talajtól való távolságot -, eltávolíthatóak, továbbá kizárólagosan az itt felsorolt részek védelmét szolgálhatják: motor, hűtő, felfüggesztés, váltó, üzemanyagtartály, erőátvitel, kipufogó, tűzoltó palackok.

Ez a védelem minimum 4 mm-es alumínium ötvözetből vagy minimum 2mm-es acélból készülhet.

Mindemellett a felső részek megerősíthetők fémmel, kompozit bordával vagy pedig nem szerkezeti kompozit alkatrészekkel.

Az alsó védelem az autó teljes szélességére kiterjeszthető, de csak az első lökhárító első tengely előtti részén.

2008.03.01

Autós Technikai Bizottság