

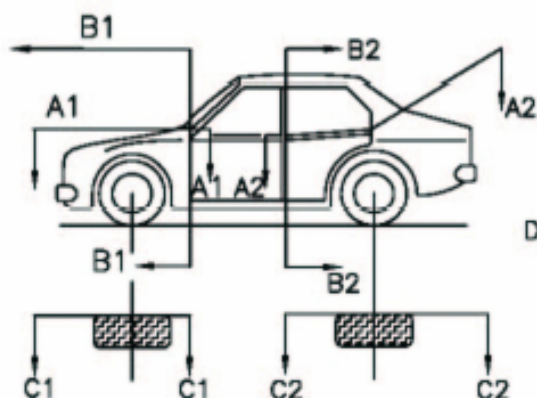
FIA TECHNIKAI SZABÁLYOK ÁBRAJEGYZÉK



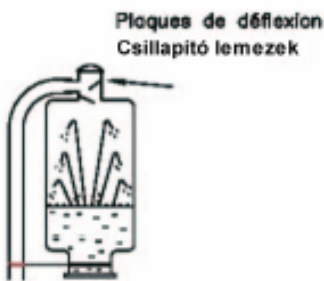
I. rész

| | |
|--|---|
| No. 251-1 – 252-6 rajz | 2 |
| No. 252-5 rajz, A változat | 3 |
| No. 252-5 rajz, B változat – Anya csatlakozó | 4 |
| No. 252-5 rajz, B változat – Apa csatlakozó | 5 |
| No. 252-7 rajz | 6 |

ÁBRÁK:



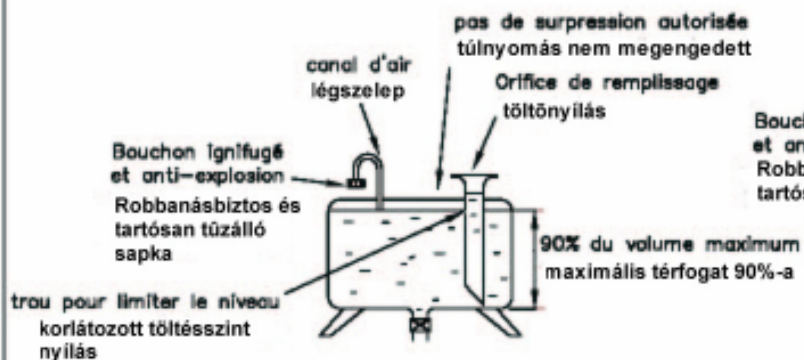
tuyau flexible / hajlékony cső
D Intérieur / Belső átm. : 20 mm



polyéthylène
polietilén



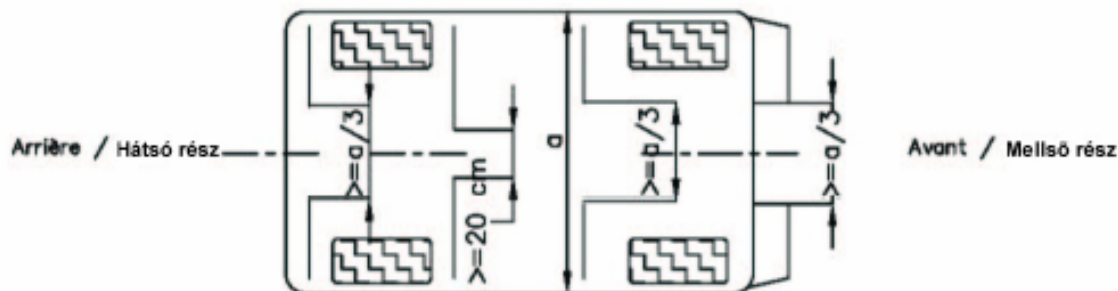
Mousse à réservoir
Tartály hab



Dessin / No. 252-3 rajz

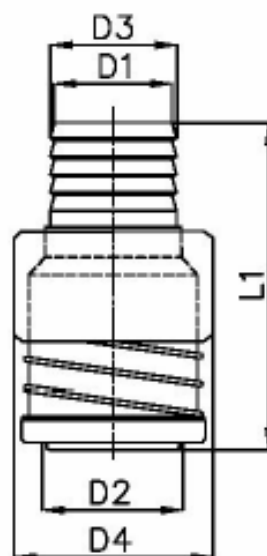


Dessin / No. 252-4 rajz



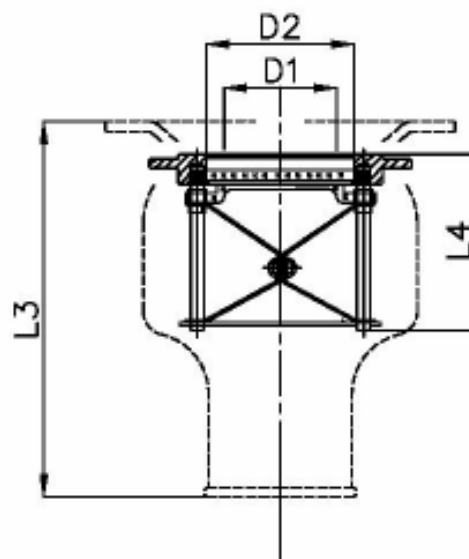
Dessin / No. 252-6 rajz

| | D1 | D2 | D3 | D4 | L1 |
|--------|-------|-------|-------|-------|-------|
| PP20M | 2.0" | 2.5" | 2.25" | 3.7" | 6.3" |
| PP20MR | 1.5" | 2.5" | 1.75" | 3.7" | 6.3" |
| PP20MS | 1.5" | 2.5" | | 3.7" | 6.9" |
| PP15M | 1.5" | 2.0" | 1.75" | 3.3" | 5.7" |
| PF30M | 1.25" | 1.65" | 1.45" | 2.68" | 4.64" |
| PF40M | 1.25" | 1.65" | 1.45" | 2.68" | 4.64" |
| PP125M | 1.25" | 1.75" | 1.5" | 2.9" | 5.1" |



Prise male / Push pull sorozat, apa

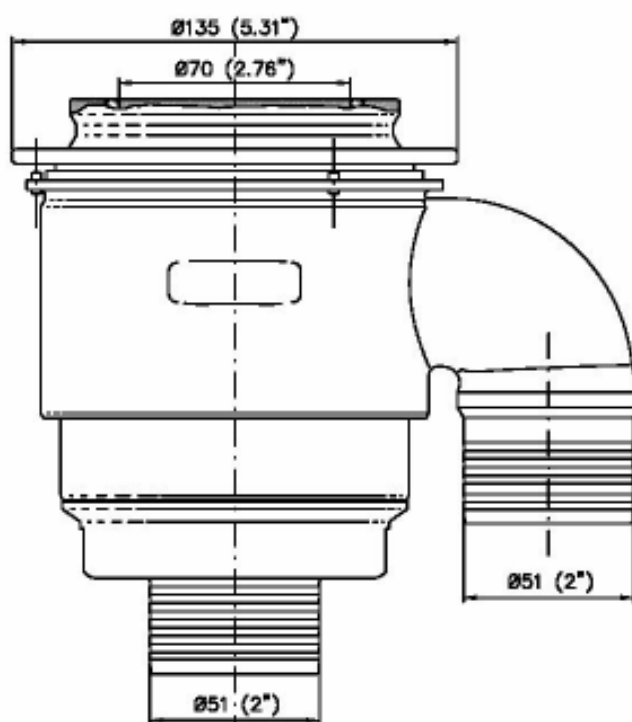
| | D1 | D2 | L3 | L4 |
|--------|-------|-------|-------|-------|
| PP20F | 2.0" | 2.5" | 6.75" | 3.25" |
| PP20FR | 2.0" | 2.5" | 6.75" | 3.25" |
| PF31F | 1.75" | 2.12" | 5.3" | 3" |
| PF41F | 1.75" | 2.12" | 5.7" | 3.38" |
| PP15F | 1.5" | 2.0" | 6.75" | 3.25" |
| PP125F | 1.25" | 1.75" | 6.25" | 3.1" |



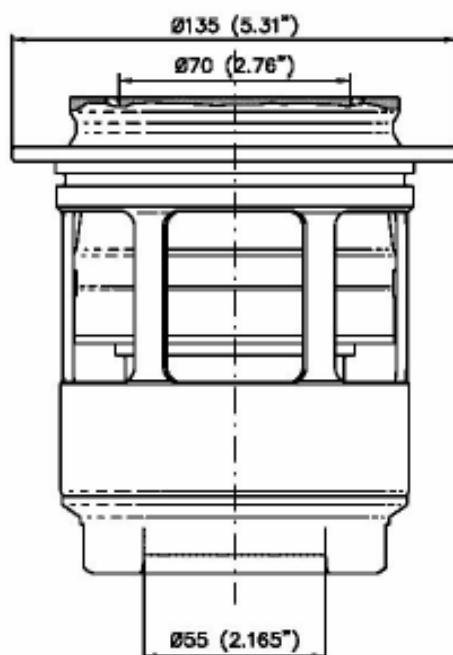
Prise femelle / Push pull sorozat, anya

Dessin / **No. 252-5 rajz, A változat**

Montage sur carrosserie
Karosszériára szerelés

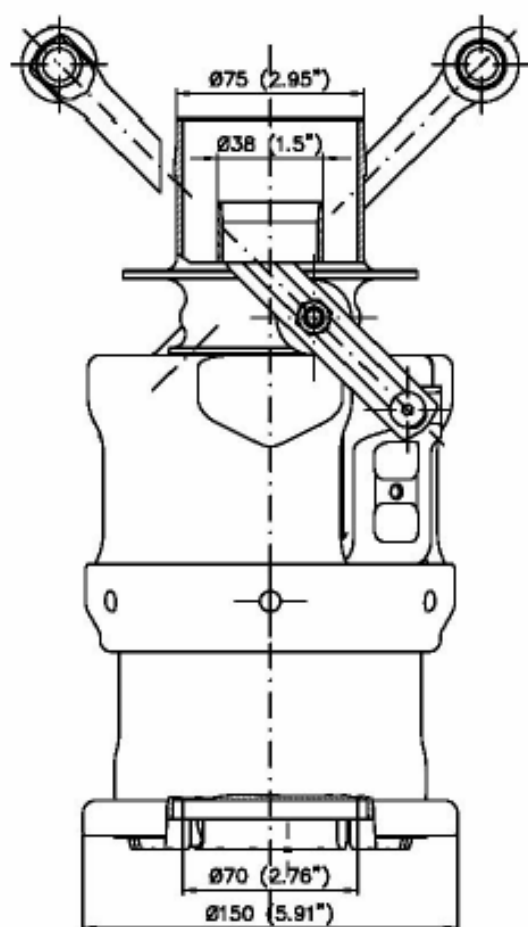


Montage sur réservoir
Tartályra szerelés

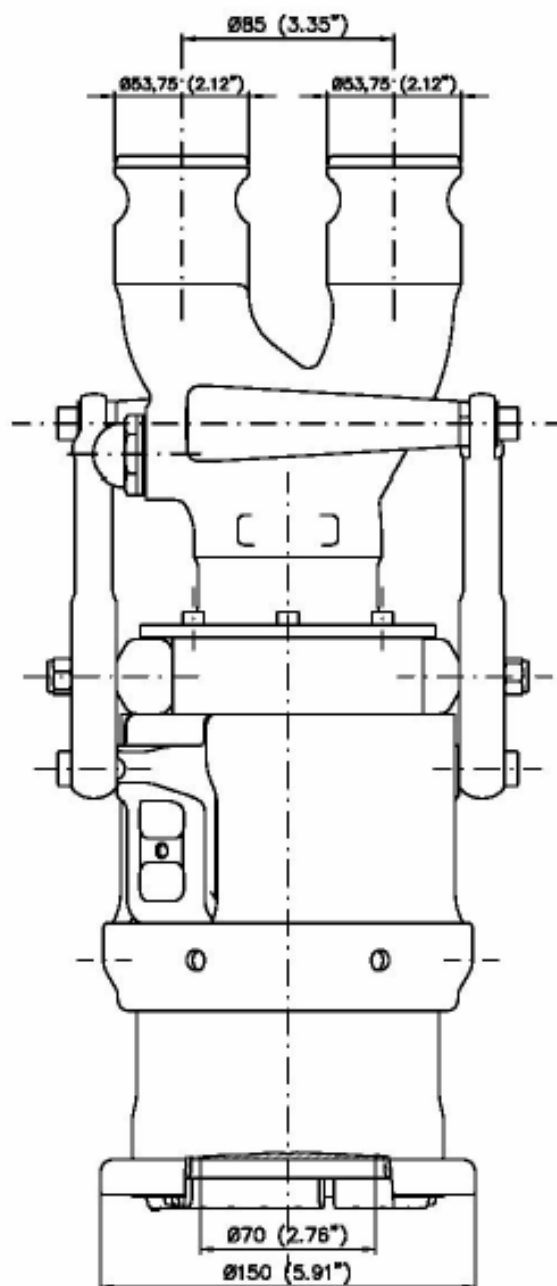


Dessin / **No. 252-5 rajz, B változat**

Accoupleur femelle / **Anyá csatlakozó**



Coaxial / Koaxiális

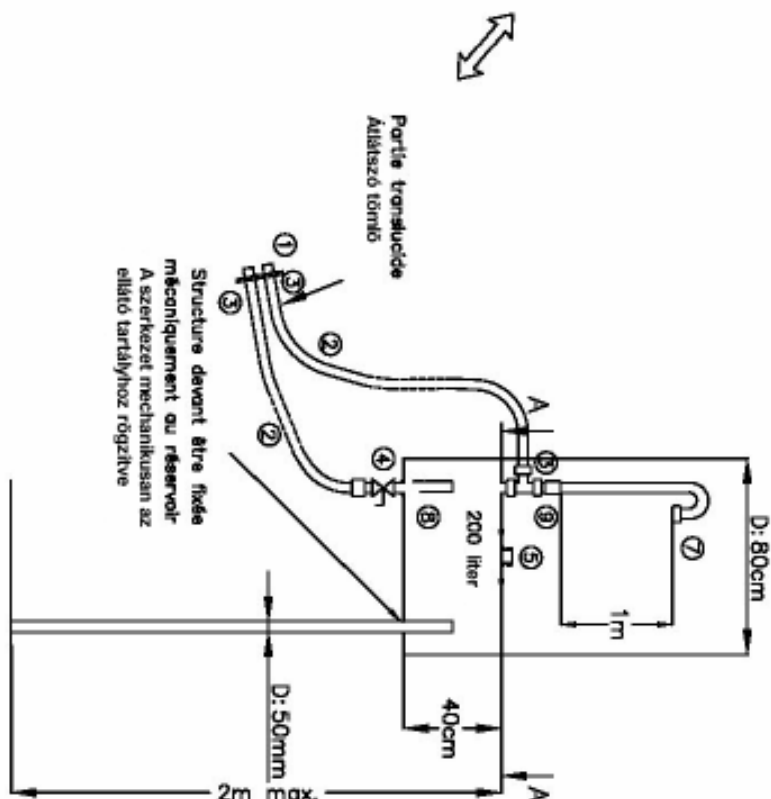
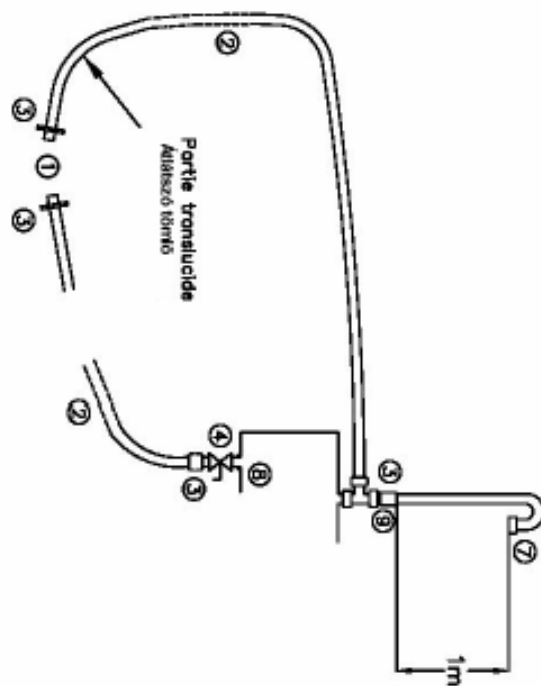
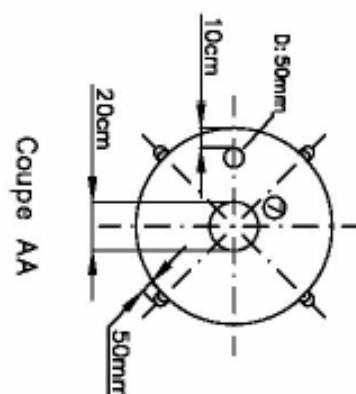


Parallèle / Párhuzamos

Dessin / **No. 252-5 rajz, B változat**

Accoupleur mâle / Apa csatlakozó

Dessin / No. 252-7 rajz



- ① Accouplement / Ács becső szelvények (desain / No. 252-5 rajz)
- ② Flexible de diamètre intérieur / Tömlő belső átmérő 38mm
- ③ Recorod rapide, diamètre intérieur / Gyorscsatlakozó, belső átmérő 38mm
- ④ Vanne autobloquante de diamètre intérieur / Önzáró szelep, belső átmérő 38 mm
- ⑤ Orifice de remplissage (autobloquant) / Betöltő (önzáró)
- ⑦ Arête flammie / Lángzár
- ⑧ Rastrotteur / Fojtószelep (desain / 258-4 rajz)
- ⑨ Voile de séparation / Leválasztó szelep